



Yasuhiro Ishimoto for Sinkentiku [PD-Japan-Oldphoto - 1957] / Public Domain

Free

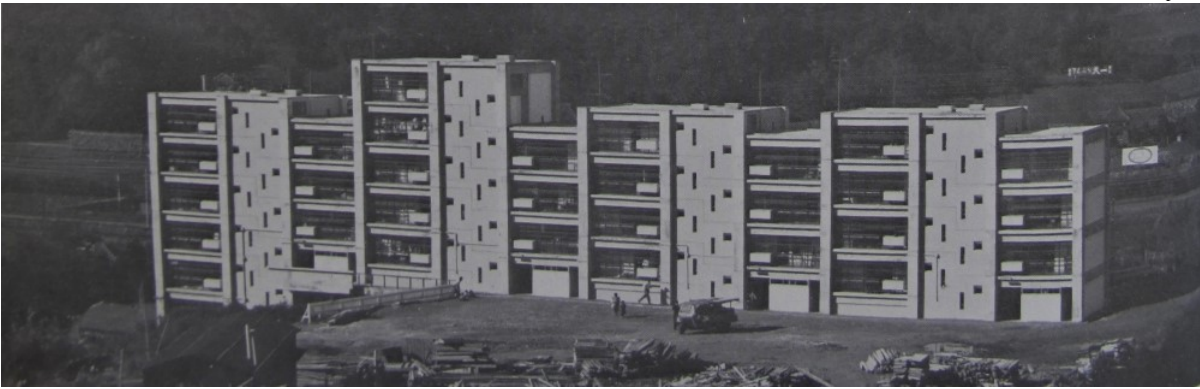
URL: [df](#)



Yasuhiro Ishimoto for Sinkentiku [PD-Japan-Oldphoto - 1957] / Public Domain

Free

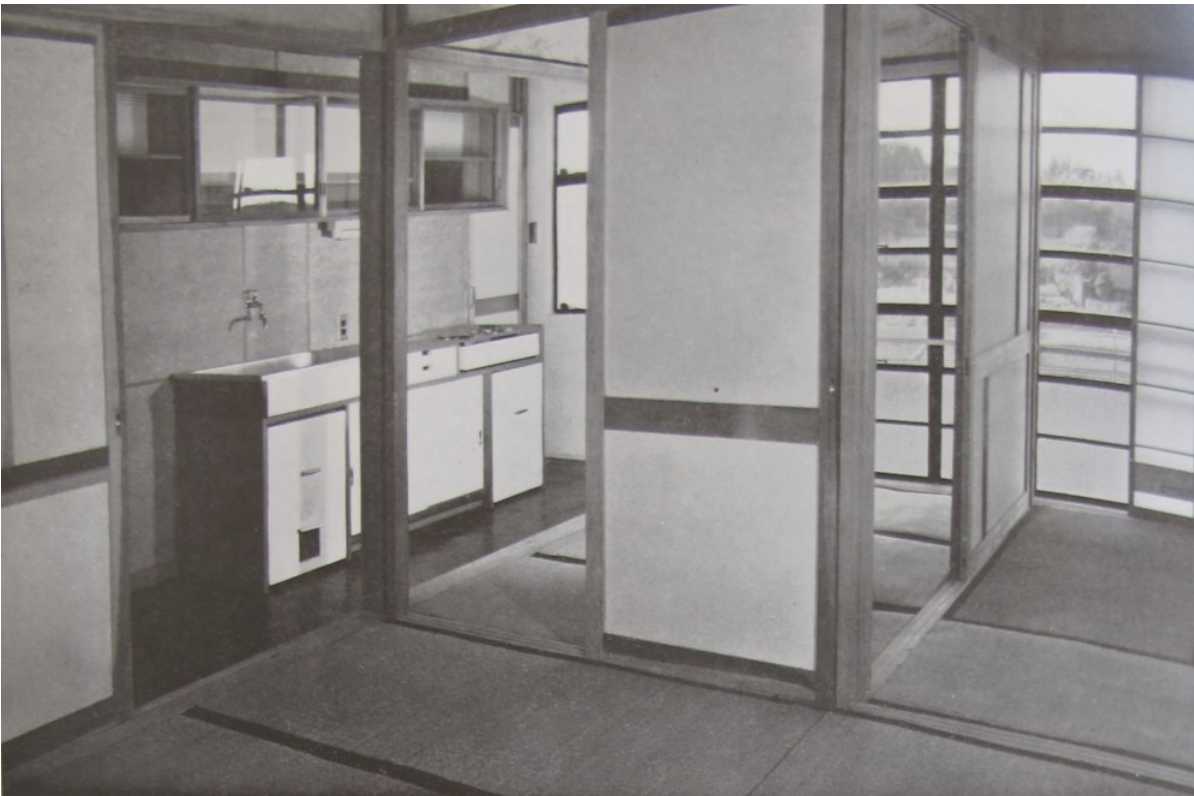
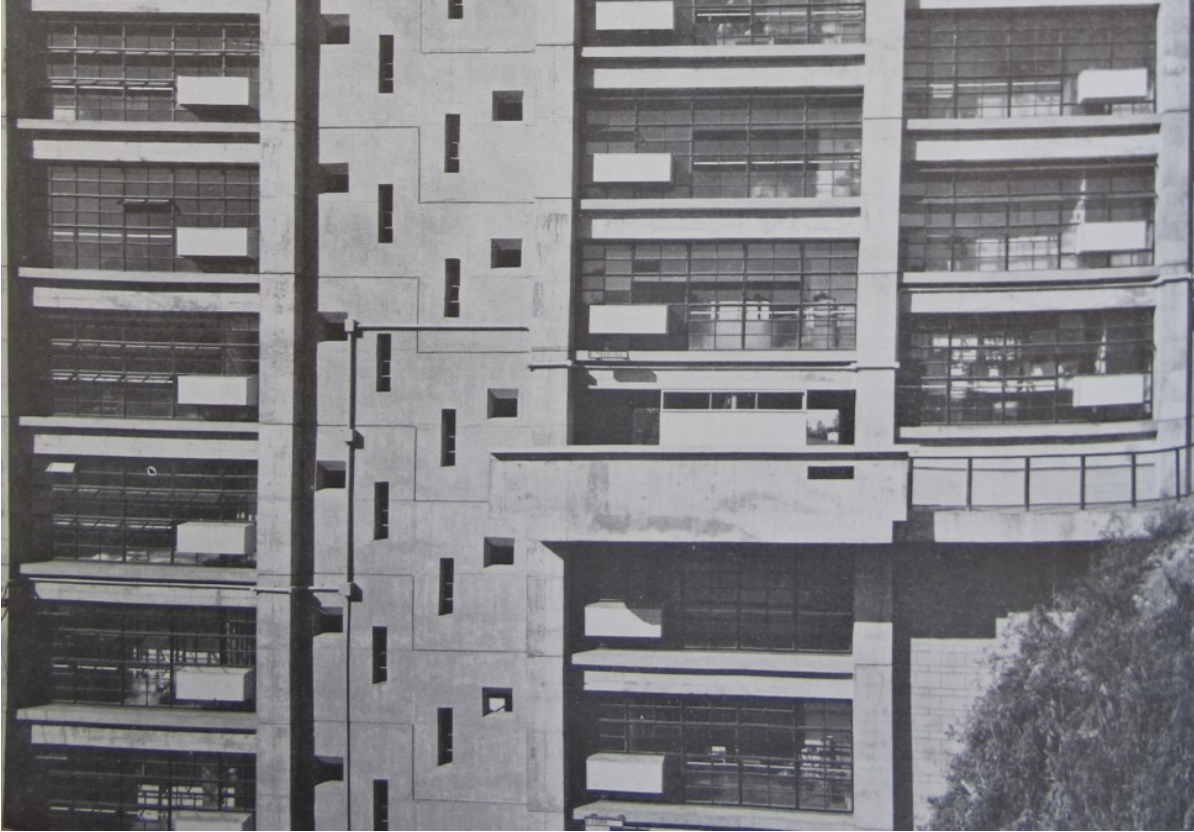
URL: [df](#)



Yasuhiro Ishimoto for Sinkentiku [PD-Japan-Oldphoto - 1957] / Public Domain

Free

URL: [df](#)



Oldphoto - 1957] / Public Domain

Free

URL: [df](#)

Yasuhiro Ishimoto for Sinkentiku [PD-Japan-Oldphoto - 1957] / Public Domain

Free

Autor/es:

Kiyonori Kikutake

Colaborador/es:

Otro/s colaborador/es:

Arquitectos: Makoto Kuji / Shokan endo / Koichi Sasaki Construcción: Sukenobu Tani

Localización:

Yokohama , Prefectura de Kanagawa , Japón

Dirección:

815-47 Kashioch?, Totsuka-ku, Yokohama, Kanagawa 244-0812, Japón

Fecha:

1956

Estado:

Demolido !

Visitable:

no

Construido:

sí

Descripción

Proyecto para la construcción de un complejo de bloques de apartamentos y espacios comunes del que solo acabó construyéndose el primero de los bloques, dotado de 130 unidades. Los apartamentos eran de rentas bajas y estaban pensados para las familias de los trabajadores de la fábrica de Bridgestone en Yokohama, situada 1 km al SO. Fecha de demolición desconocida.

Añadido por: David Delgado

Editado por: David Delgado