



Mike Dillon / CC BY-SA 3.0

This file is licensed under the Creative Commons Attribution-ShareAlike 3.0 Unported

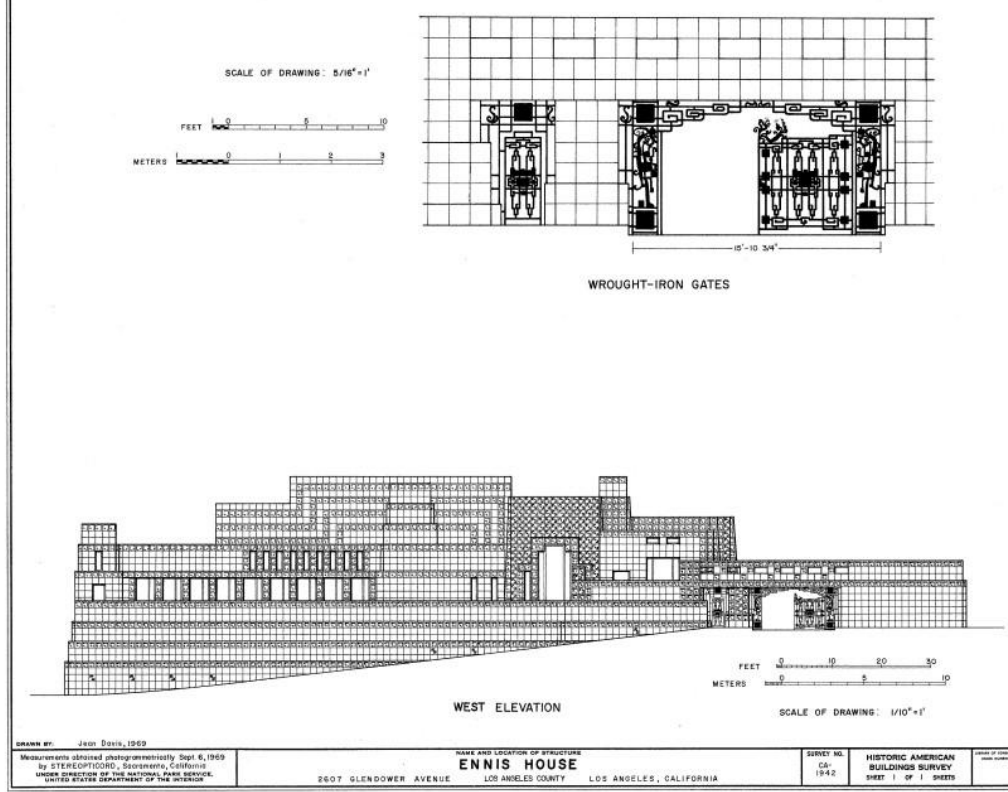
URL: <http://creativecommons.org/licenses/by-sa/3.0/>



Scott Beale / CC BY-NC-ND 2.0

Attribution-NonCommercial-NoDerivs 2.0 Generic

URL: <https://creativecommons.org/licenses/by-nc-nd/2.0/>



LC-USZAI-1559

Historic American Buildings Survey HABS / Public Domain

Free

URL: [df](#)

Autor/es:

Frank Lloyd Wright

Colaborador/es:

Otro/s colaborador/es:

Lloyd Wright

Localización:

Los Ángeles , Estado de California , EEUU

Dirección:

2607 Glendower Ave, Los Angeles

Fecha:

1923

Estado:

Restaurado 

Visitable:

no

Construido:

sí

Descripción

Registro nacional de lugares históricos de EEUU (14/10/1971). Hito histórico de California. Monumento histórico cultural de Los Angeles (03/03/1976). Utilizada para exteriores de "La mansión de los horrores", y para una escena de "Blade Runner".

Página web:

<http://www.ennishouse.org/>

Añadido por: Seearch

Editado por: Seearch