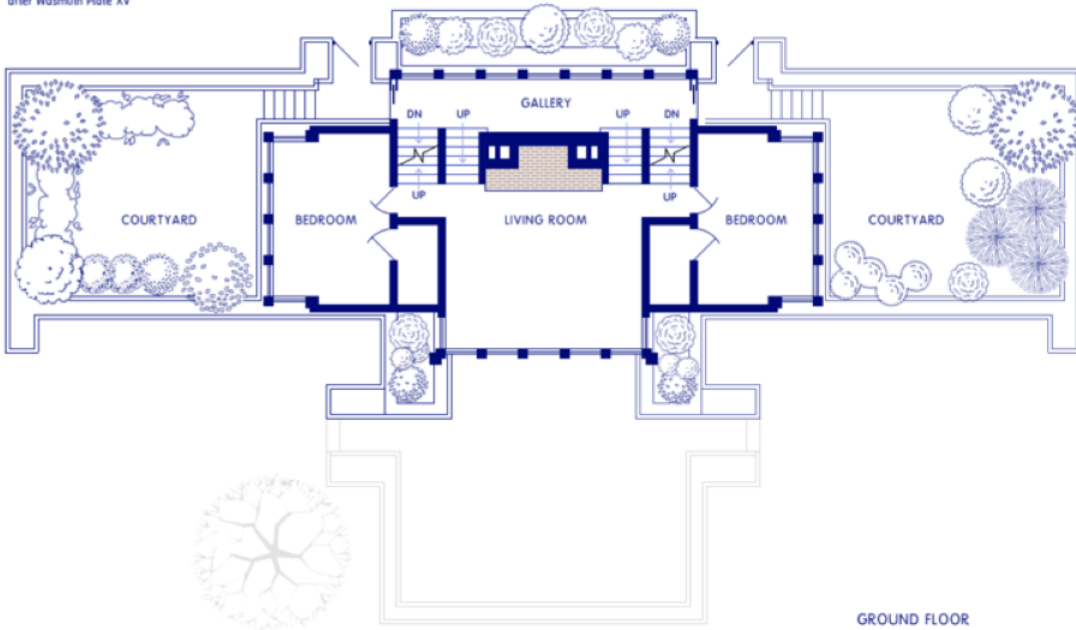




THOMAS P. HARDY HOUSE • 1319 S. MAIN • RACINE WI • FRANK LLOYD WRIGHT • 1905  
after Wasmuth Plate XV



Irew J. Peterman / CC BY-SA 3.0  
tribution-ShareAlike 3.0 Unported  
[recommons.org/licenses/by-sa/3.0/](http://commons.wikimedia.org/licenses/by-sa/3.0/)

Freiluft / CC BY-SA 3.0

This file is licensed under the Creative Commons Attribution-ShareAlike 3.0 Unported

URL: <http://creativecommons.org/licenses/by-sa/3.0/>

Autor/es:

Frank Lloyd Wright

Colaborador/es:

Localización:

Racine , Estado de Wisconsin , EEUU

Dirección:

1319 Main St, Racine, WI 53403

Fecha:

1905 - 1905

Estado:

Restaurado 

Visitable:

no

Construido:

sí

Descripción

Registro nacional de lugares históricos de EEUU (03/12/1974).