



search_Araceli Palacios / CC BY-NC-ND 4.0

Esta obra está bajo una Licencia Creative Commons Atribución-NoComercial-SinDerivar 4.0 Internacional.

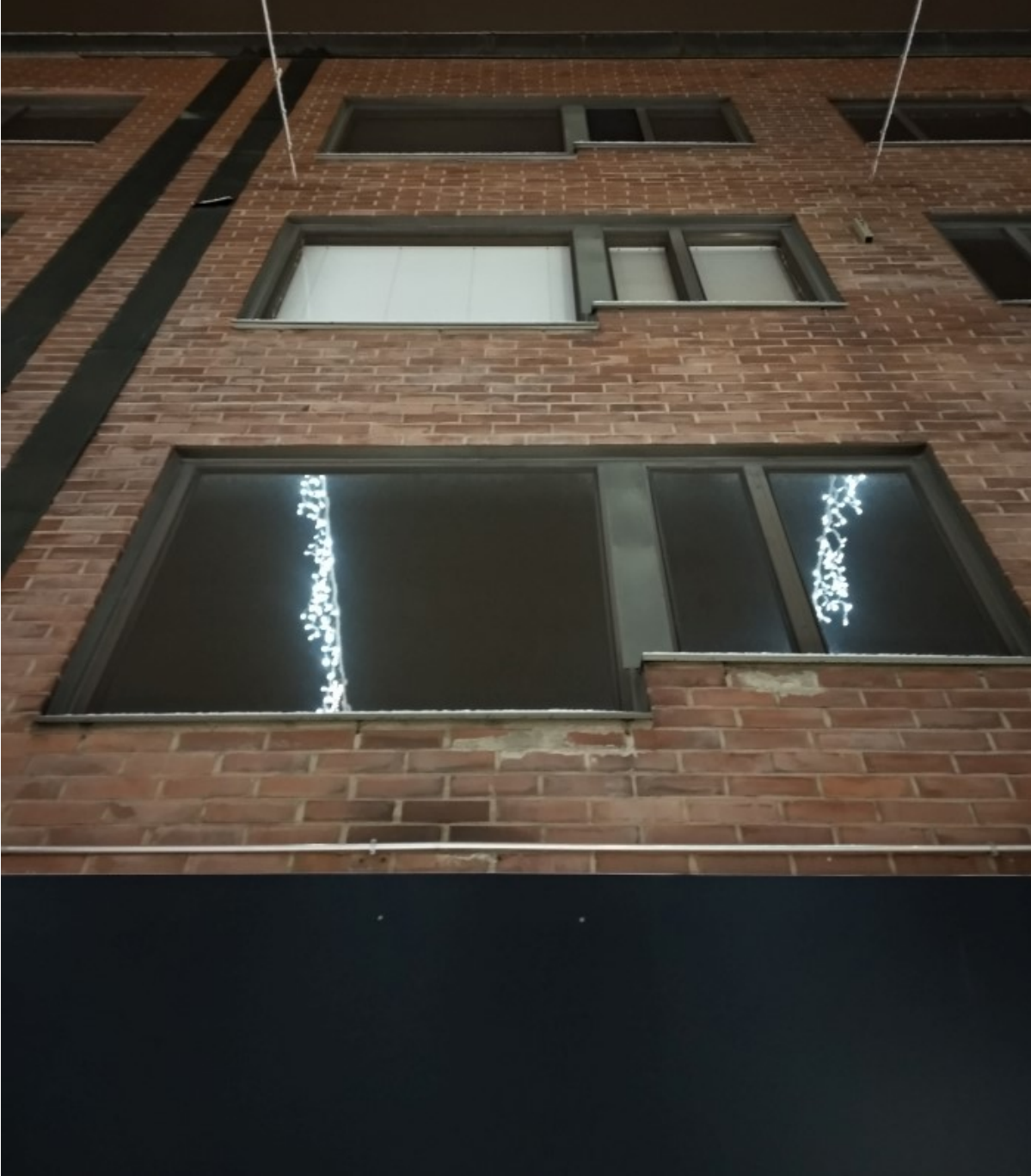
URL: <http://creativecommons.org/licenses/by-nc-nd/4.0/>



search_Araceli Palacios / CC BY-NC-ND 4.0

Esta obra está bajo una Licencia Creative Commons Atribución-NoComercial-SinDerivar 4.0 Internacional.

URL: <http://creativecommons.org/licenses/by-nc-nd/4.0/>



search_Araceli Palacios / CC BY-NC-ND 4.0

Esta obra está bajo una Licencia Creative Commons Atribución-NoComercial-SinDerivar 4.0 Internacional.

URL: <http://creativecommons.org/licenses/by-nc-nd/4.0/>



search_Araceli Palacios / CC BY-NC-ND 4.0

Esta obra está bajo una Licencia Creative Commons Atribución-NoComercial-SinDerivar 4.0 Internacional.

URL: <http://creativecommons.org/licenses/by-nc-nd/4.0/>

Autor/es:

Alvar Aalto

Colaborador/es:

Localización:

Rovaniemi , Laponia , Finlandia

Dirección:

Koskikatu 18, 96200 Rovaniemi

Fecha:

1958 - 1959

Estado:

ok 

Visitable:

no

Construido:

sí

Añadido por: Search