



ndez Huerta / CC BY-NC-ND 4.0
ercial-SinDerivar 4.0 Internacional.
commons.org/licenses/by-nc-nd/4.0/



ercial-SinDerivar 4.0 Internacional.
[ommons.org/licenses/by-nc-nd/4.0/](https://commons.org/licenses/by-nc-nd/4.0/)



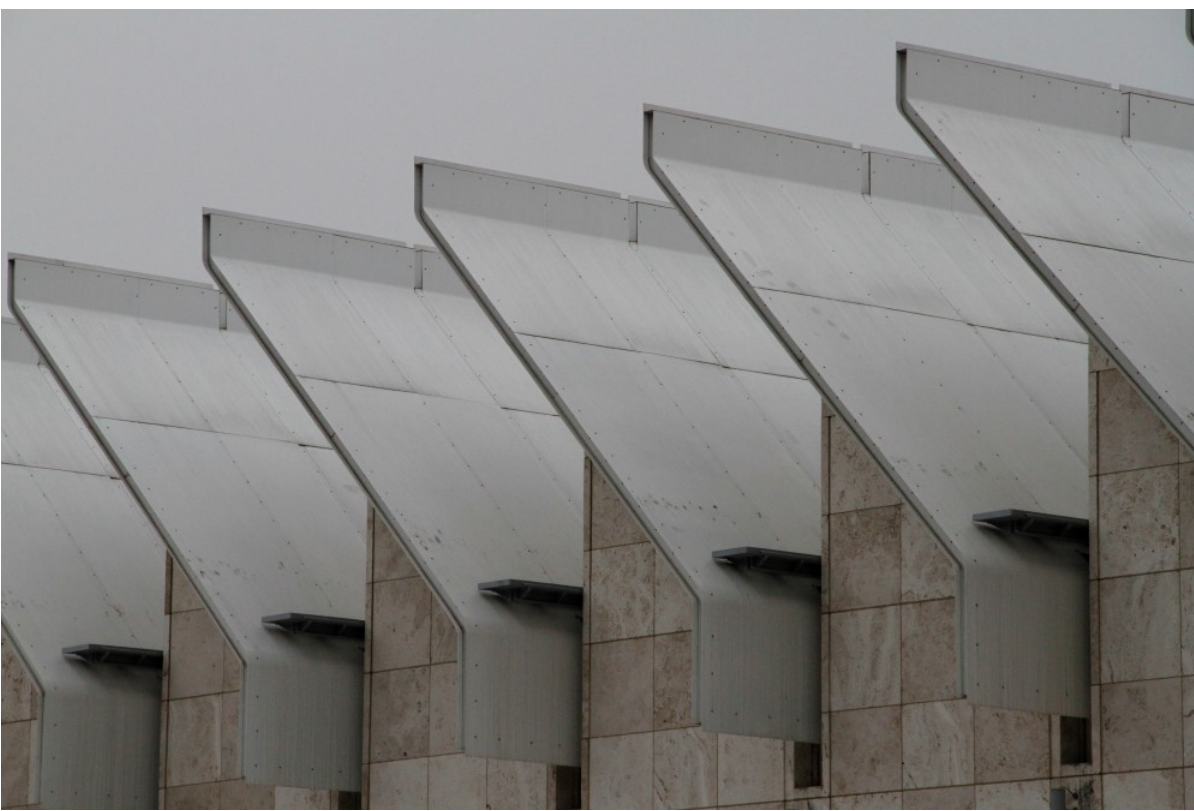
ndez Huerta / CC BY-NC-ND 4.0
ercial-SinDerivar 4.0 Internacional.
[ommons.org/licenses/by-nc-nd/4.0/](https://commons.org/licenses/by-nc-nd/4.0/)



ercial-SinDerivar 4.0 Internacional.
commons.org/licenses/by-nc-nd/4.0/



ndez Huerta / CC BY-NC-ND 4.0
ercial-SinDerivar 4.0 Internacional.
commons.org/licenses/by-nc-nd/4.0/



ercial-SinDerivar 4.0 Internacional.
commons.org/licenses/by-nc-nd/4.0/



ndez Huerta / CC BY-NC-ND 4.0
ercial-SinDerivar 4.0 Internacional.
commons.org/licenses/by-nc-nd/4.0/

Autor/es:

Renzo Piano

Colaborador/es:

Otro/s colaborador/es:

Gensler Associates (Santa Monica), architects A.Chaaya, A.Gallissian, J.Loman, A.McClure, J.B.Mothes, M.Pimmel and N.Delevaux, T.Gantner, D.Graignic-Ramiro A.Knapp, B.Malboux; O.Aubert, C.Colson, Y.Kyrkos

Localización:

Los Ángeles , Estado de California , EEUU

Dirección:

Los Angeles County Museum of Art, 5905 Wilshire Blvd, Los Angeles

Fecha:

2006 - 2010

Estado:

ok 

Visitable:

sí

Construido:

sí

Descripción

Segunda fase: Construcción del Pabellón Resnick sobre el aparcamiento subterráneo al norte del LACMA, dedicado a exposiciones temporales.

Página web:

<http://www.lacma.org/resnick-pavilion>

Añadido por: Search