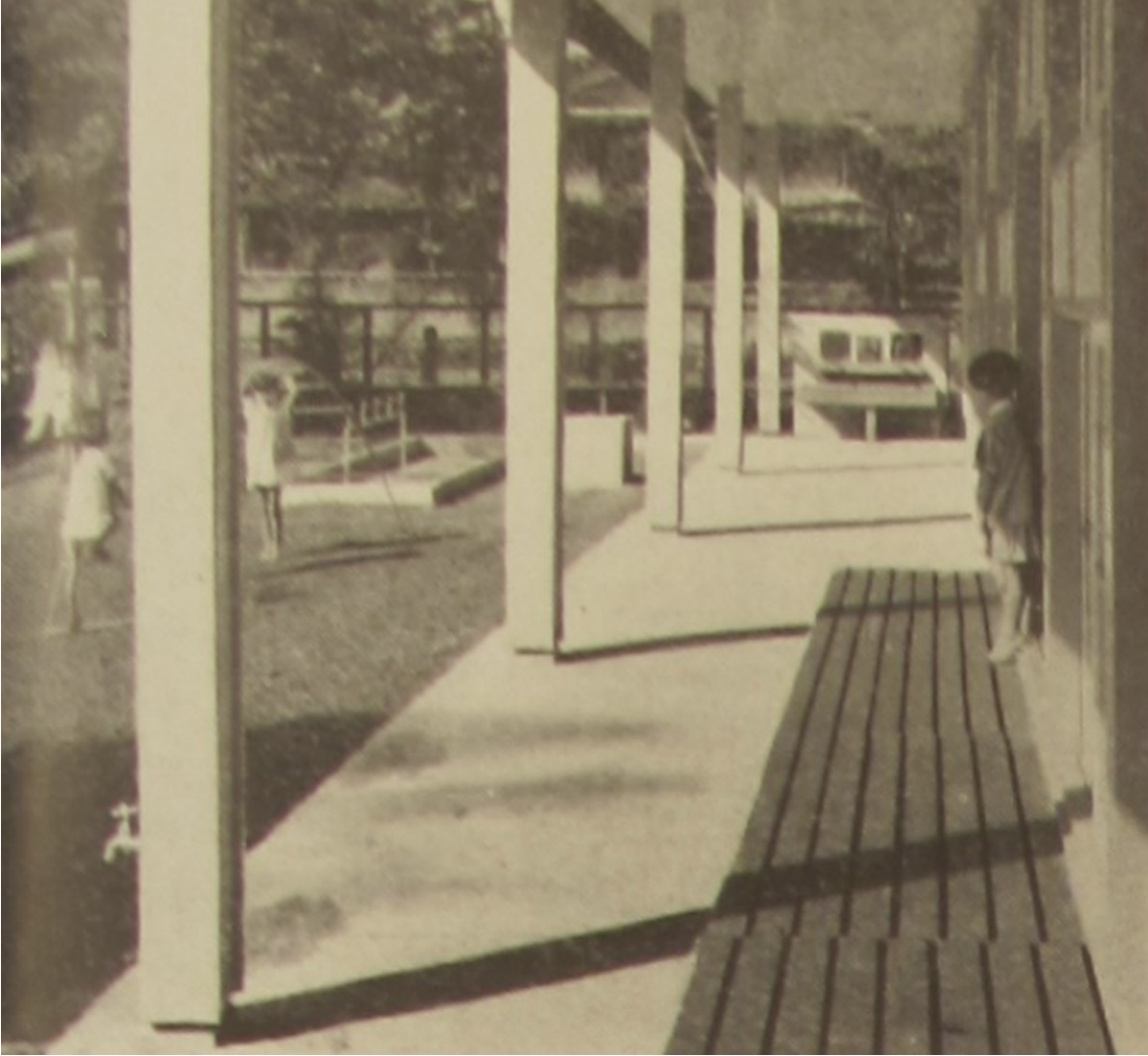




T. Taira for Sinkentiku [PD-Japan-Oldphoto - 1956] / Public Domain

Free

URL: [df](#)



T. Taira for Sinkentiku [PD-Japan-Oldphoto - 1956] / CC BY-NC-ND 4.0

Esta obra está bajo una Licencia Creative Commons Atribución-NoComercial-SinDerivar 4.0 Internacional.

URL: <http://creativecommons.org/licenses/by-nc-nd/4.0/>



Oldphoto - 1956] / Public Domain

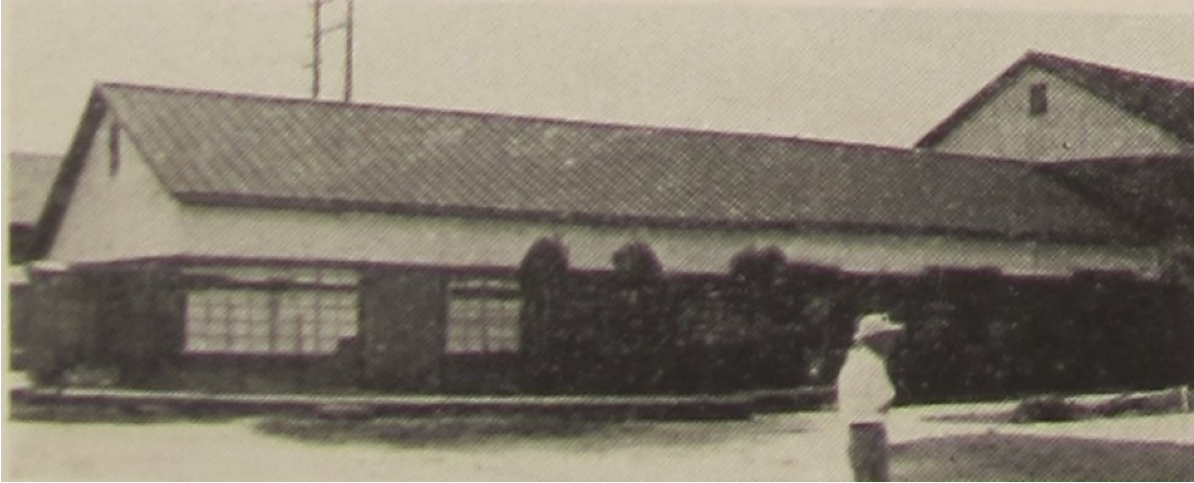
Free

URL: [df](#)

T. Taira for Sinkentiku [PD-Japan-Oldphoto - 1956] / Public Domain

Free

URL: [df](#)



T. Taira for Sinkentiku [PD-Japan-Oldphoto - 1956] / Public Domain

Free

URL: [df](#)

Autor/es:

Kiyonori Kikutake

Colaborador/es:

Localización:

Kurume , Prefectura de Fukuoka , Japón

Dirección:

530 Miimachi, Kurume, Fukuoka 839-0851, Japón

Fecha:

1956 - 1956

Estado:

Demolido* 

Visitable:

no

Construido:

sí

Descripción

Remodelación y donación de unos antiguos laboratorios de la Compañía de Neumáticos Bridgestone en Kurume para convertirlos en guardería. En el proceso de remodelación se reutilizaron prácticamente todos los elementos antiguos: las carpinterías de ventanas antiguas, por ejemplo, fueron recuperadas como puertas que, por su pequeño tamaño, servían de acceso exclusivo de niños. Edificio demolido en 2005 y sustituido por una nueva

guardería con el mismo nombre y situada unos metros más al este. En Google Earth 2002 puede verse el edificio de Kikutake junto a un arroyuelo, donde actualmente atraviesa una nueva carretera. Proyecto publicado en el número de diciembre de 1956 de la revista Sinkentiku.

Añadido por: David Delgado

Editado por: David Delgado